

LEGENDA

- Snímač počítače náprav (vyhodnocovaný úsek je na straně výpravního obdelníku)
- Snímač počítače náprav, u kterého je využit směrový výstup
- Snímač počítače náprav, od něhož je odvozována funkcionálita VNPN
- Elektronický přestavnik nerozlezný bez kontroly jazyků

TABULKA VÝHYBEK

ČÍSLO	KM	DRUH	SOUSTAVA ŽELEZNIC. SVRŠKU	POMĚR ODOBOČENÍ	POLOMĚR OBLOUKY	SMĚR	POLoha VÝMĚNKU PRAŽCŮ	DRUH PRAŽCŮ	ZÁVĚR	PŘESTAVNÍK	SNÍMAČ POLOHY	ZÁMEK v zákl.poloze	POZNÁMKA
509	350,740	Obt-O	UIC60	1:9	300 (3000/333,436)	L	I	žl-b	č	EPN	1		
510	350,848	J	S49	1:7,5	190	P	p	d	č	EPR			
511	105,365	Obt-J	UIC60	1:9	300 (3004/333,386)	L	p	žl-b	č	EPN	1		
S1	105,444	J	S49	1:7,5	190	P	p	d	č	EPR			

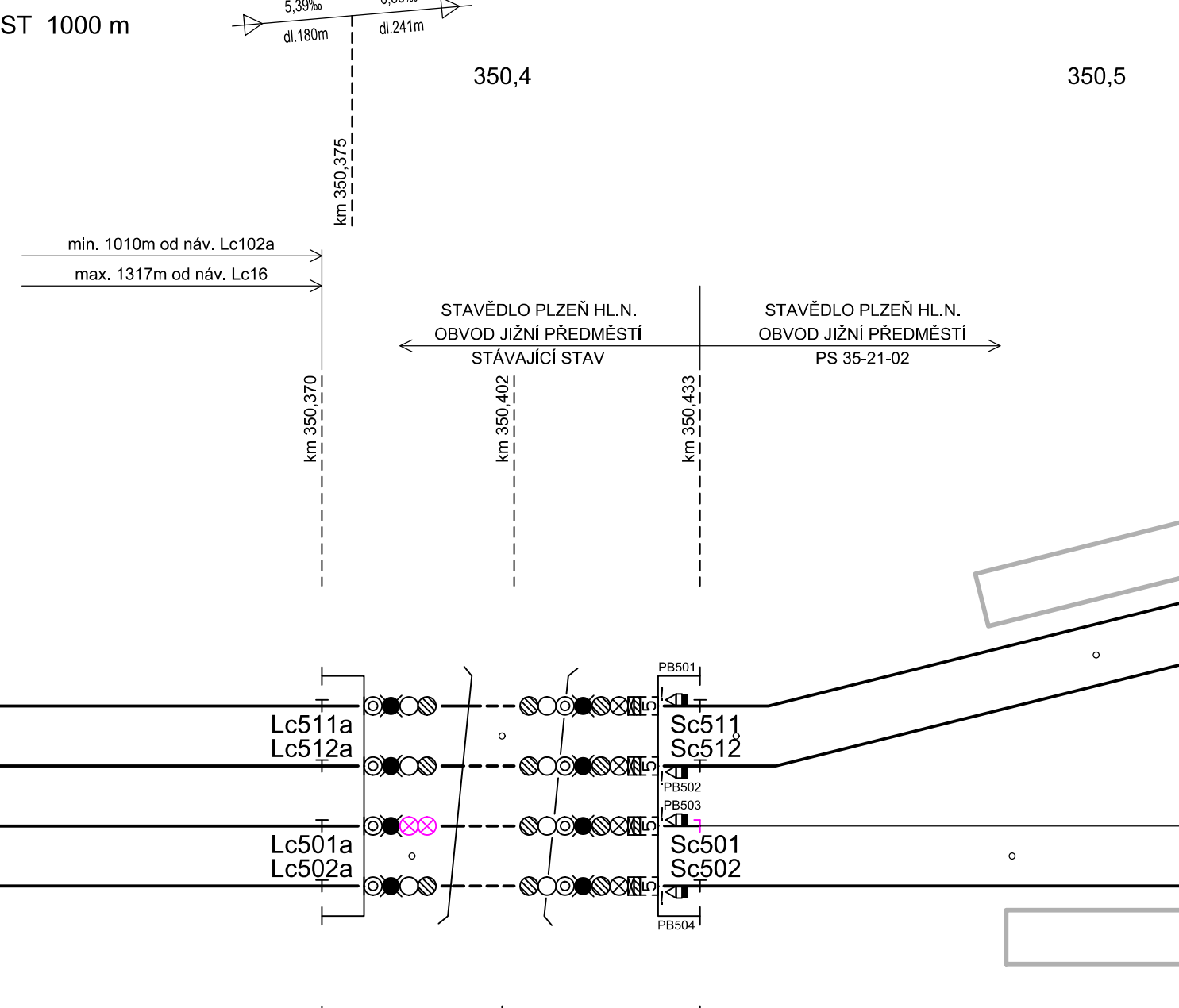
TABULKA RYCHLOSTÍ

do/z OBVODU OSOBNÍ NÁDRAŽÍ

na/z KOLEJE	ROZHODNÉ VÝHYBKY	RYCHLOST z/na KOLEJ			
105	119/120+	-	-	tratová	-
	119/120-121a/122+	-	-	-	-
	119/120-121a/122-	-	-	-	-
103	119/120+	-	-	tratová	-
	119/120-121a/122+	60	60	60	60
	119/120-121a/122-	-	-	-	-
101a	119/120+	-	-	tratová	-
	119/120-121a/122+	60	60	60	60
	119/120-121a/122-	-	-	-	-
102a	121a/122+503/504+	60	60	60	tratová
	121a/122+503/504-	-	-	-	-
	121a/122-	-	-	-	-
1	44/121b+121a/122+	50	50	50	50
	44/121b-121a/122-	-	-	-	-
	44/121b+	tratová	60	60	60
0	44/121b+	tratová	60	60	60
	44/121b-121a/122+	50	50	50	50
	44/121b-121a/122-	-	-	-	-
2	49/50+	-	-	tratová	-
	49/50-	60	60	60	60
4		60	60	60	60
		60	60	60	60
6		60	60	60	60
		60	60	60	60
8		60	60	60	60
		60	60	60	60
12		50	50	50	50
		50	50	50	50
14		50	50	50	50
		50	50	50	50
16		50	50	50	50
		50	50	50	50
18		50	50	50	50
		50	50	50	50
		50	50	50	50

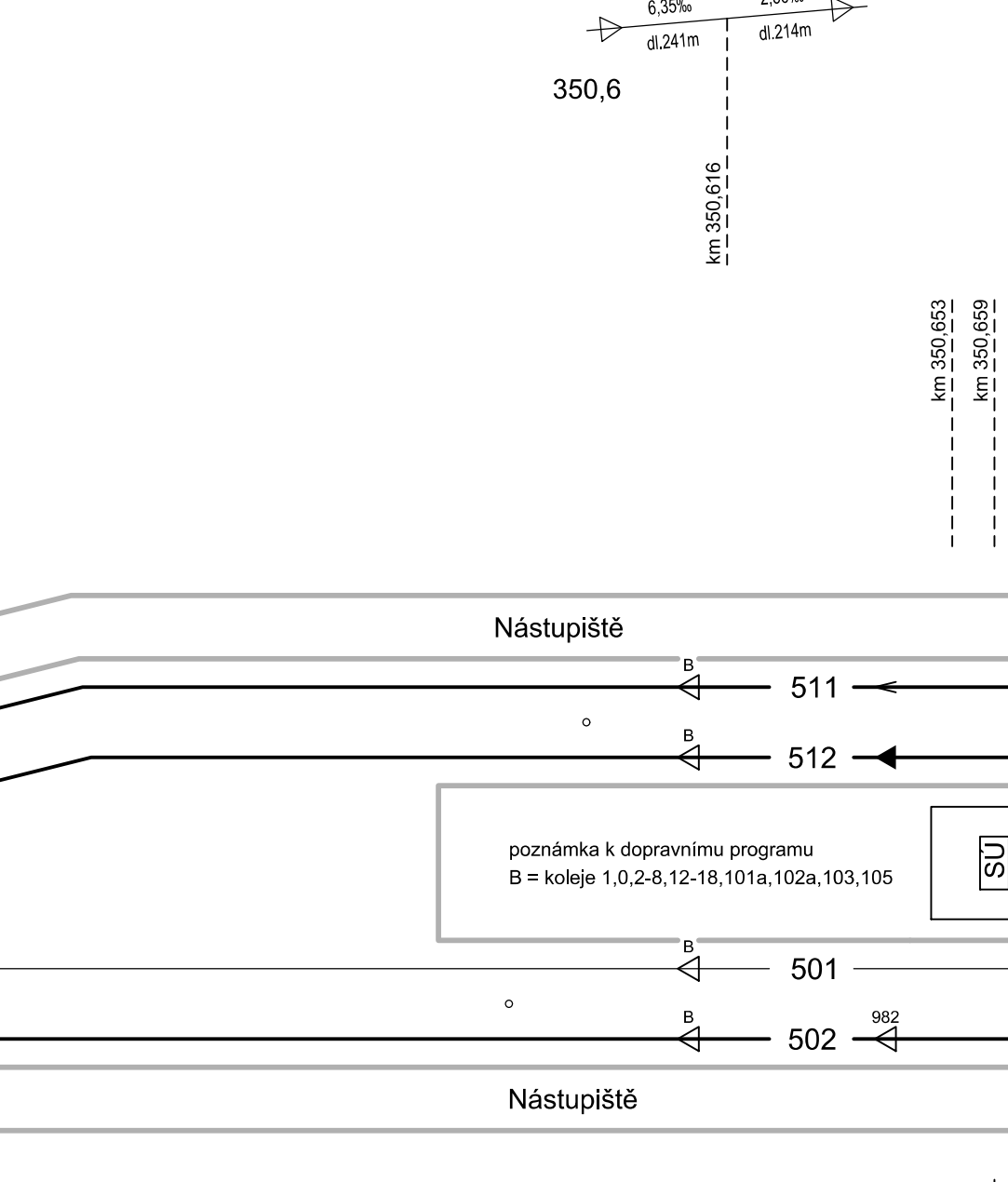
ŽST PLZEŇ HL.N., OBVOD OSOBNÍ NÁDRAŽÍ

TRATOVÁ RYCHLOST 80 km/h
ZÁBRZDNÁ VZDÁLENOST 1000 m



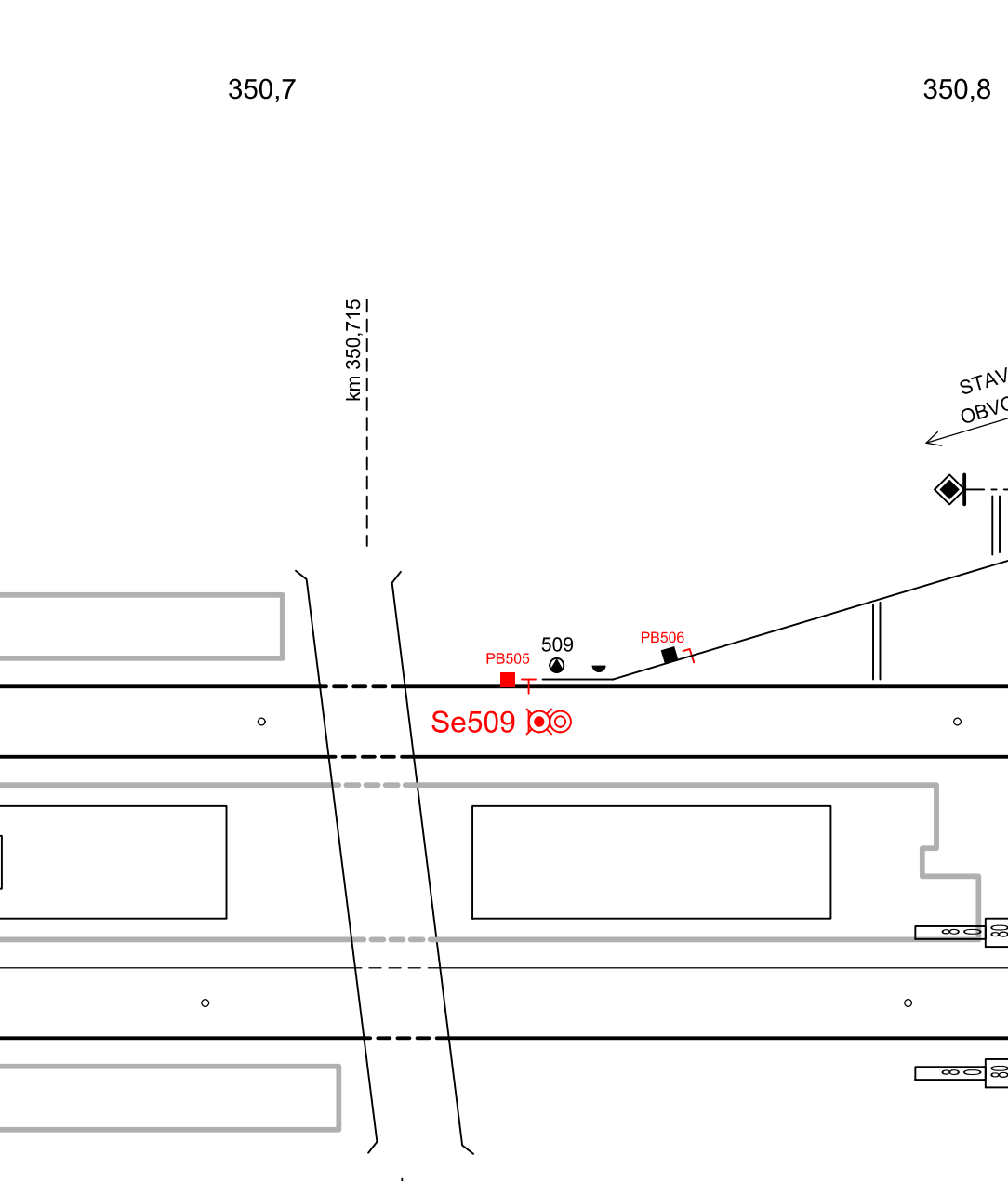
ŽST PLZEŇ HL.N., OBVOD OSOBNÍ NÁDRAŽÍ

TRATOVÁ RYCHLOST 80 km/h
ZÁBRZDNÁ VZDÁLENOST 1000 m



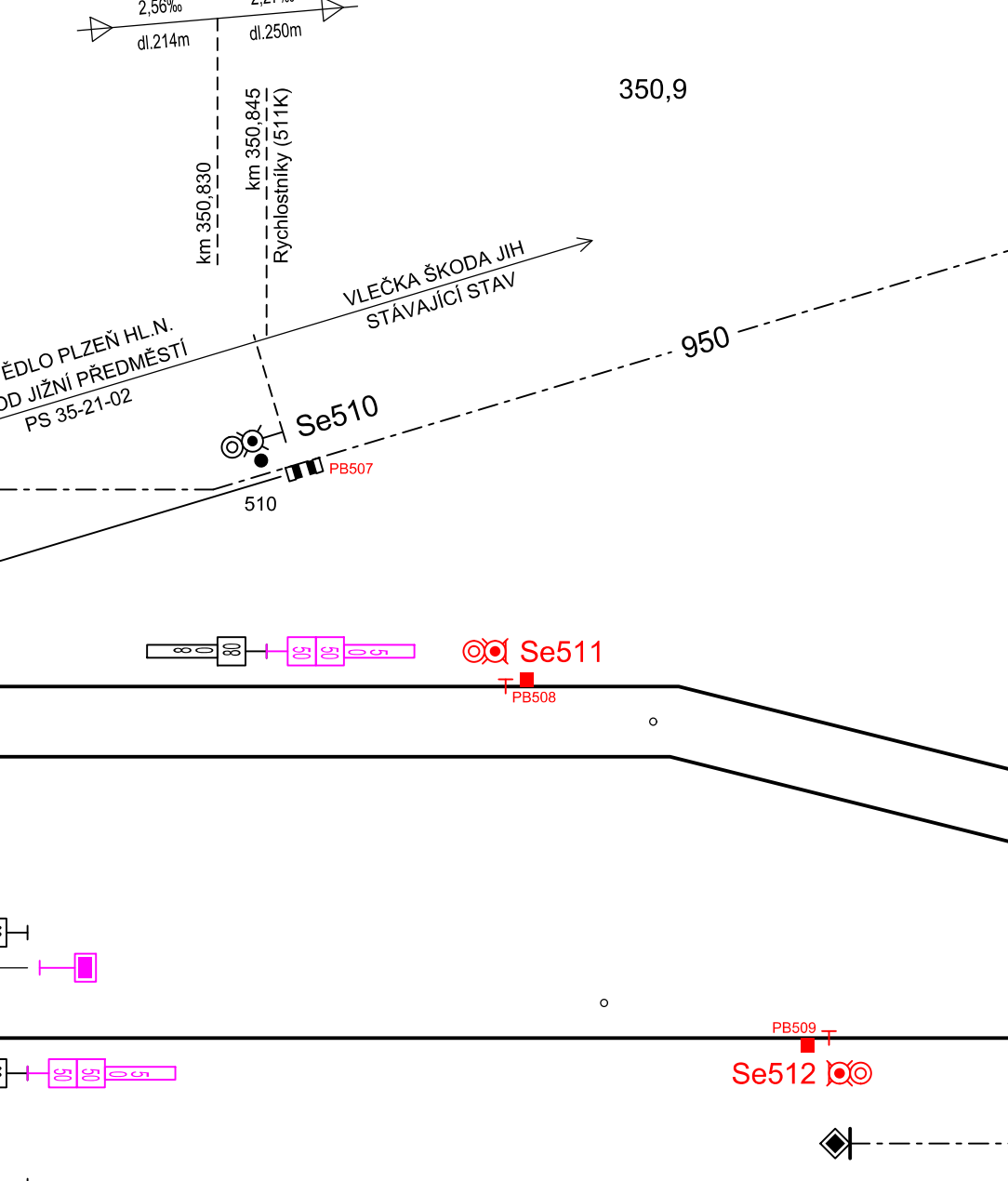
ŽST PLZEŇ HL.N., OBVOD OSOBNÍ NÁDRAŽÍ

TRATOVÁ RYCHLOST 80 km/h
ZÁBRZDNÁ VZDÁLENOST 1000 m



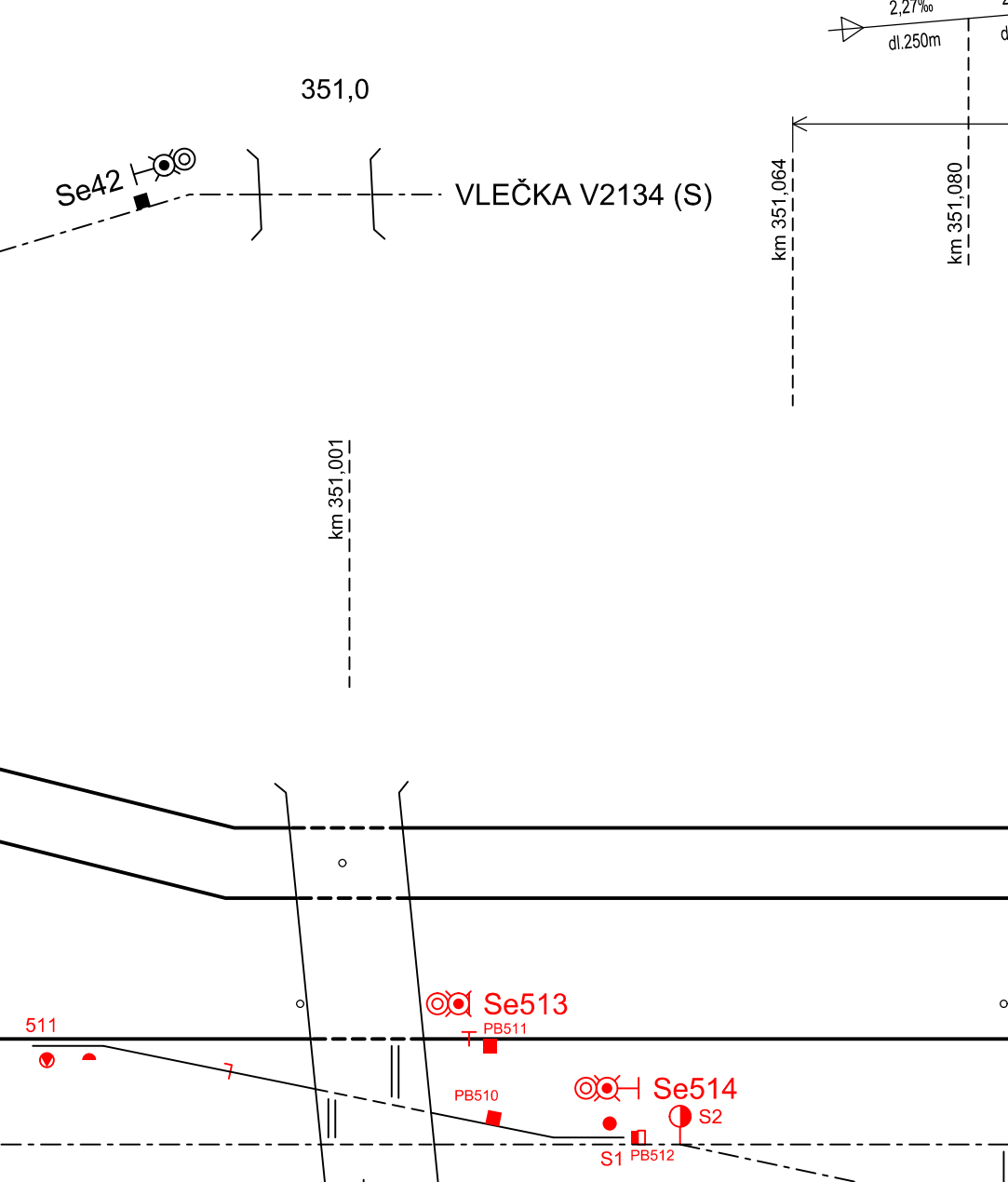
ŽST PLZEŇ HL.N., OBVOD OSOBNÍ NÁDRAŽÍ

TRATOVÁ RYCHLOST 80 km/h
ZÁBRZDNÁ VZDÁLENOST 1000 m



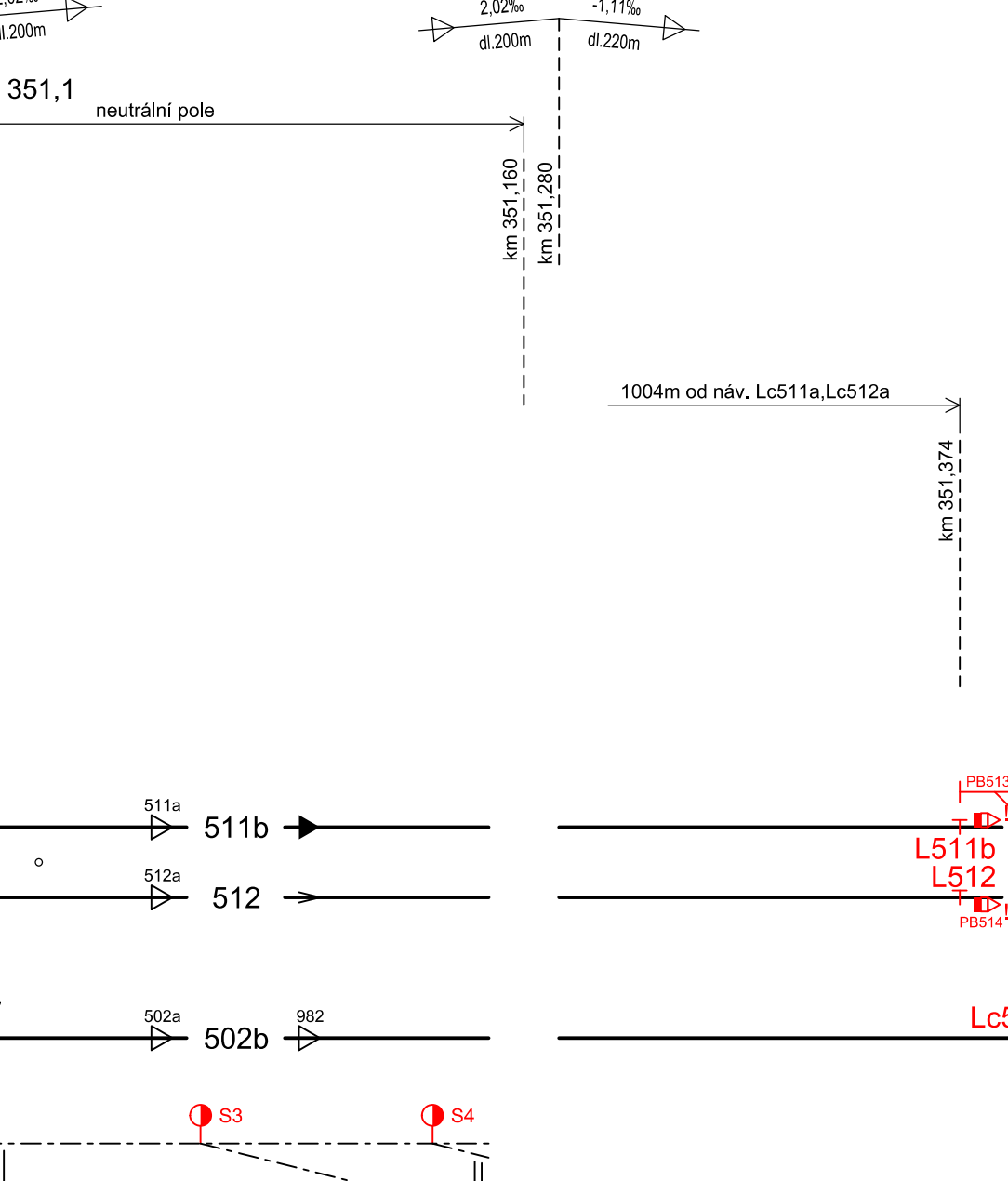
ŽST PLZEŇ HL.N., OBVOD OSOBNÍ NÁDRAŽÍ

TRATOVÁ RYCHLOST 80 km/h
ZÁBRZDNÁ VZDÁLENOST 1000 m



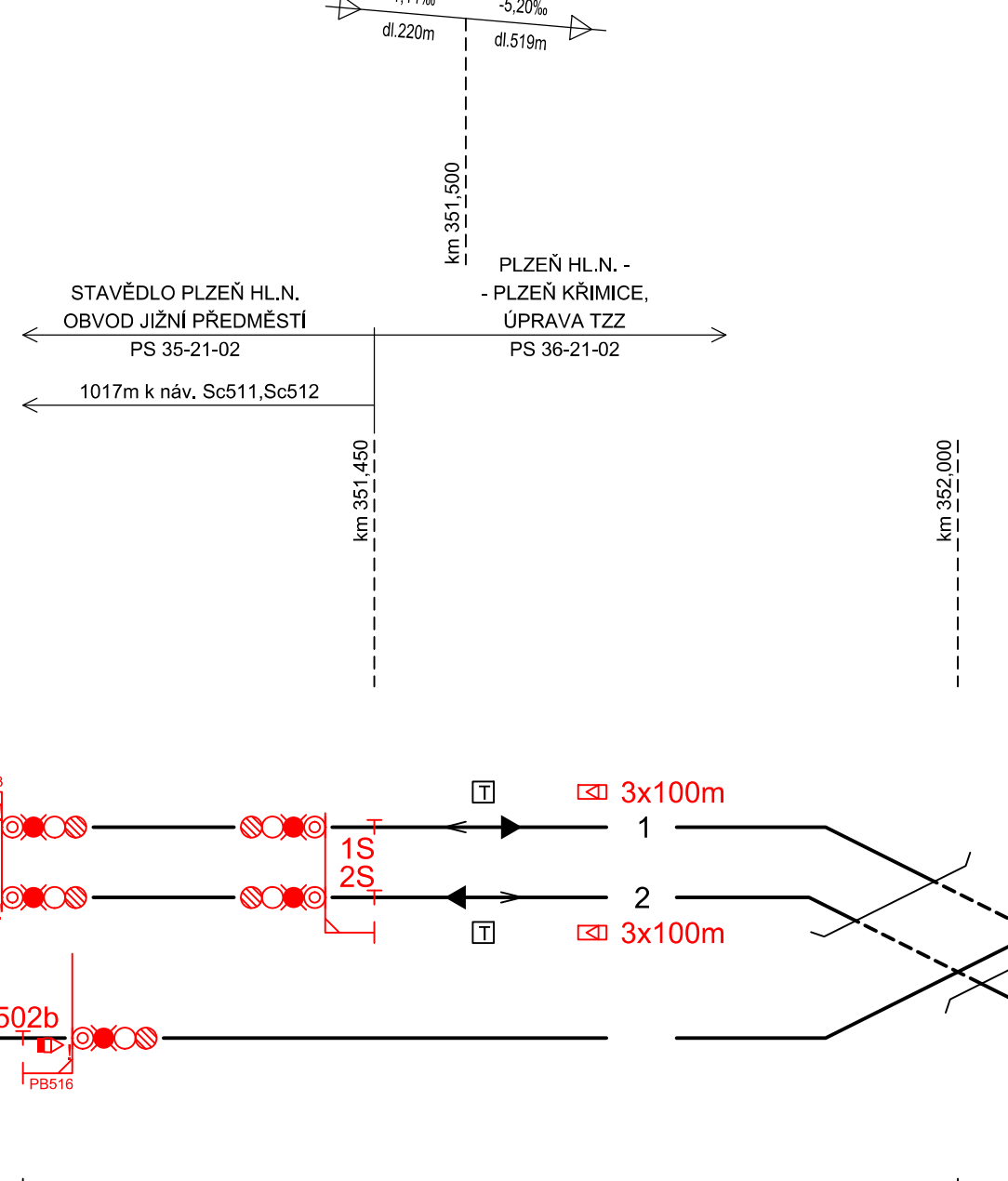
ŽST PLZEŇ HL.N., OBVOD OSOBNÍ NÁDRAŽÍ

TRATOVÁ RYCHLOST 80 km/h
ZÁBRZDNÁ VZDÁLENOST 1000 m



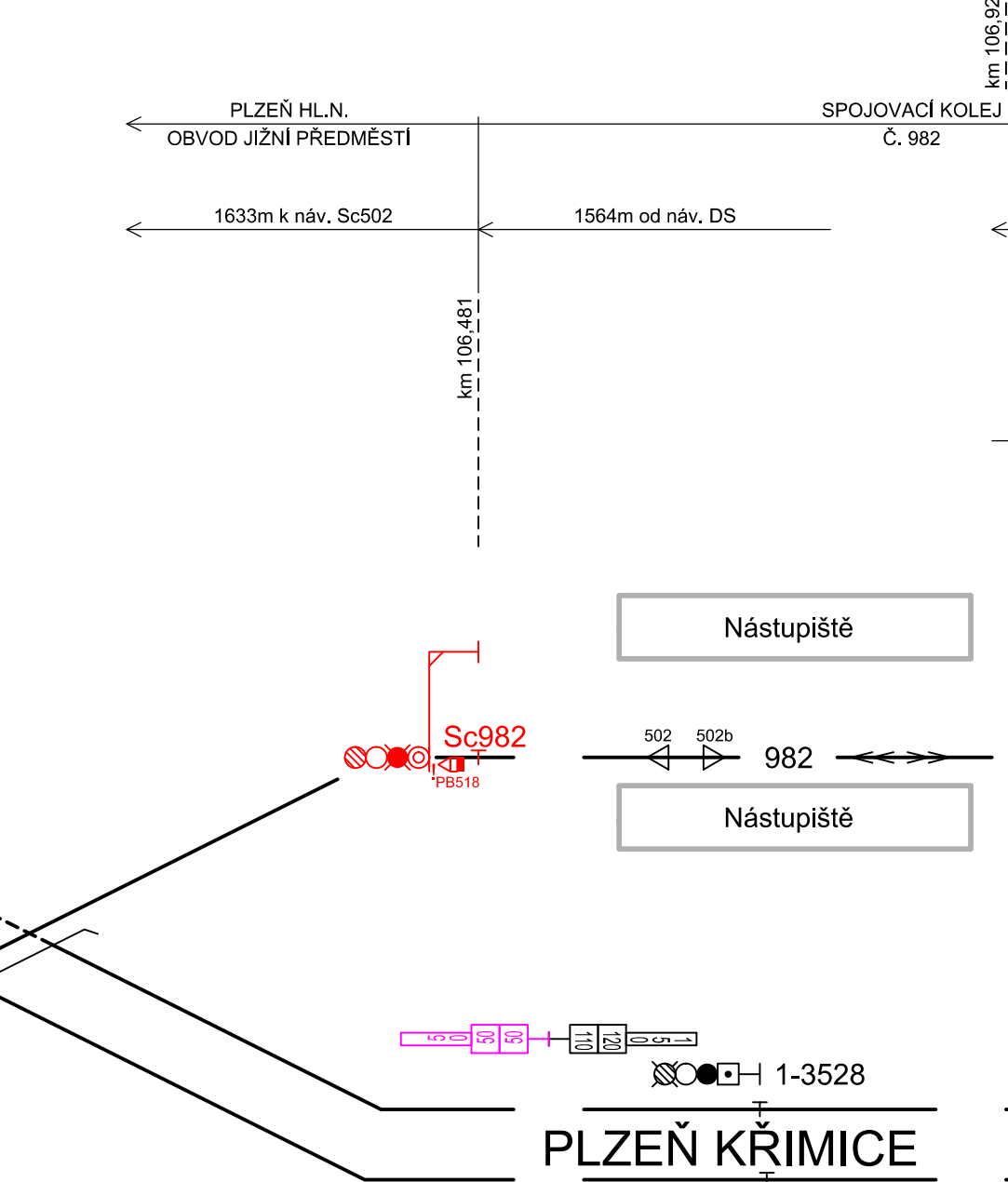
ŽST PLZEŇ HL.N., OBVOD OSOBNÍ NÁDRAŽÍ

TRATOVÁ RYCHLOST 80 km/h
ZÁBRZDNÁ VZDÁLENOST 1000 m



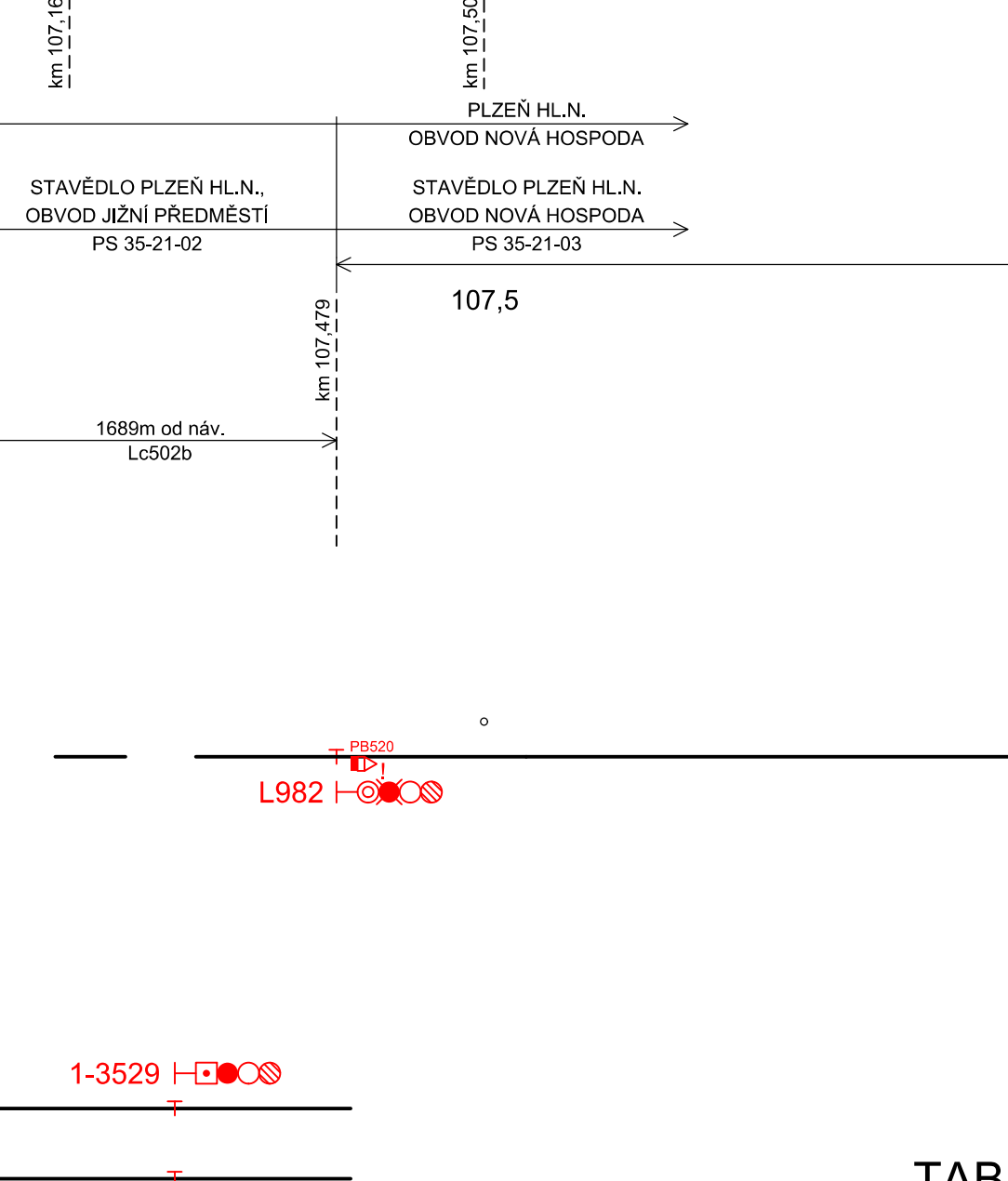
ŽST PLZEŇ HL.N., OBVOD OSOBNÍ NÁDRAŽÍ

TRATOVÁ RYCHLOST 80 km/h
ZÁBRZDNÁ VZDÁLENOST 1000 m



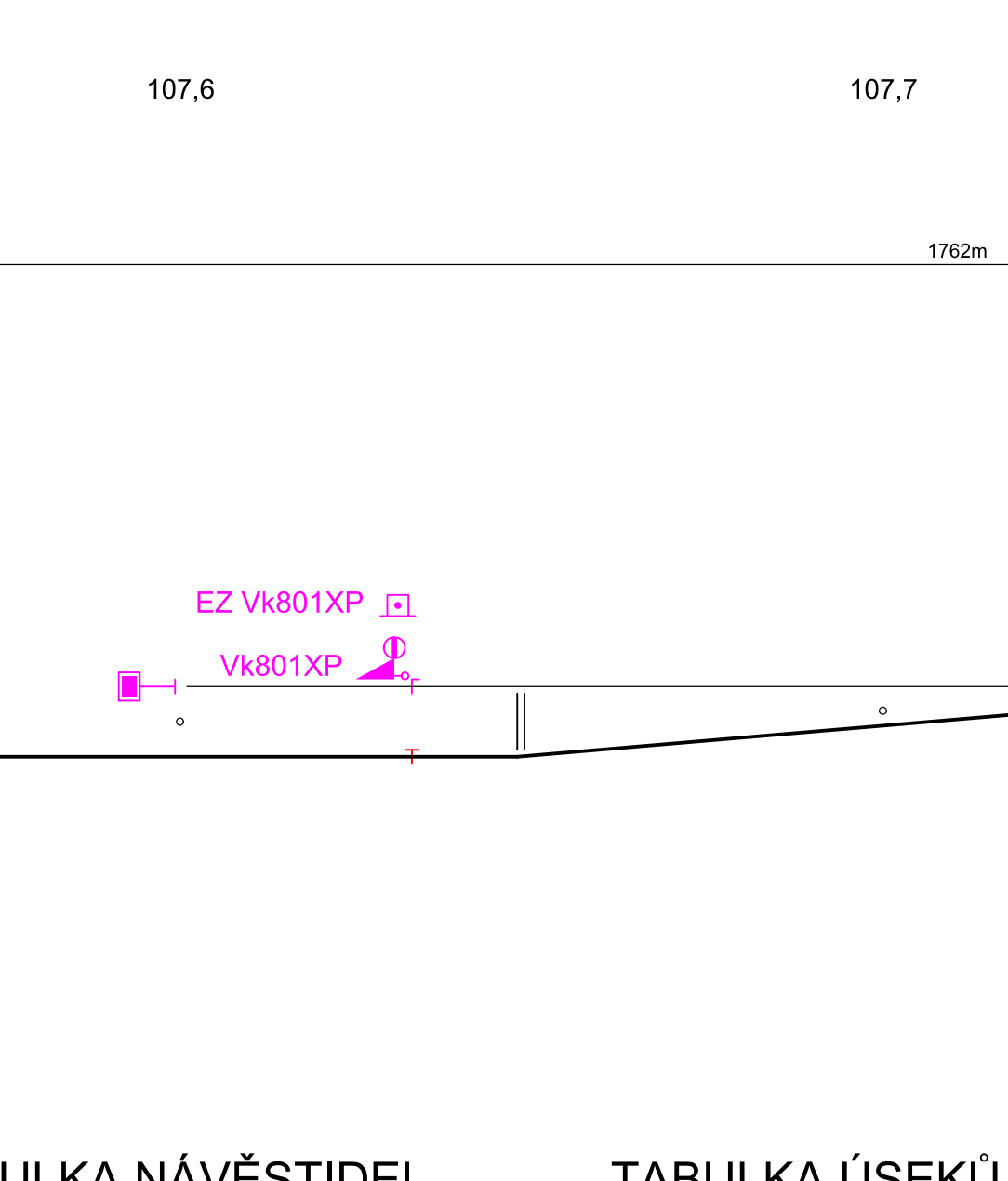
ŽST PLZEŇ HL.N., OBVOD OSOBNÍ NÁDRAŽÍ

TRATOVÁ RYCHLOST 80 km/h
ZÁBRZDNÁ VZDÁLENOST 1000 m



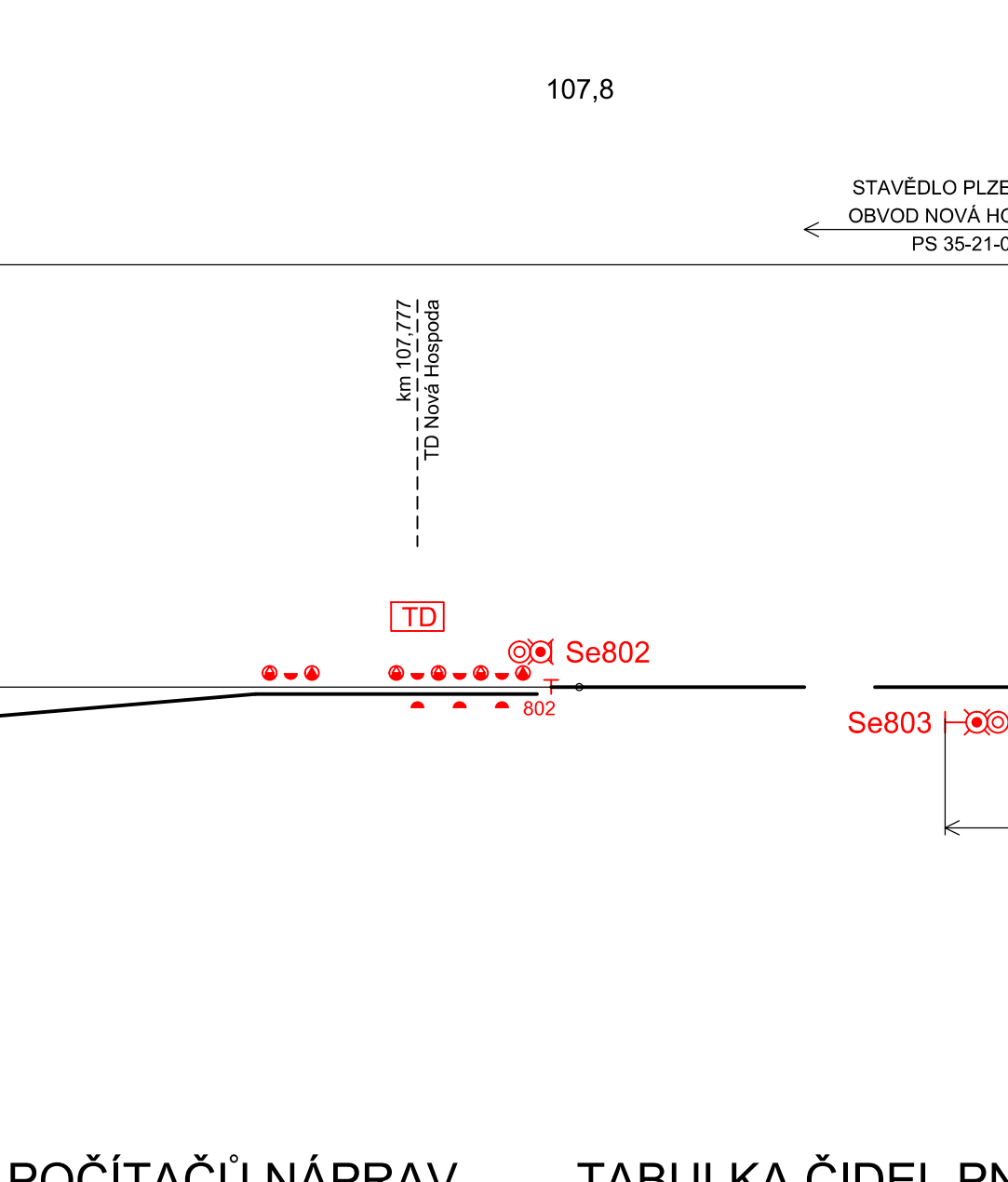
ŽST PLZEŇ HL.N., OBVOD OSOBNÍ NÁDRAŽÍ

TRATOVÁ RYCHLOST 80 km/h
ZÁBRZDNÁ VZDÁLENOST 1000 m



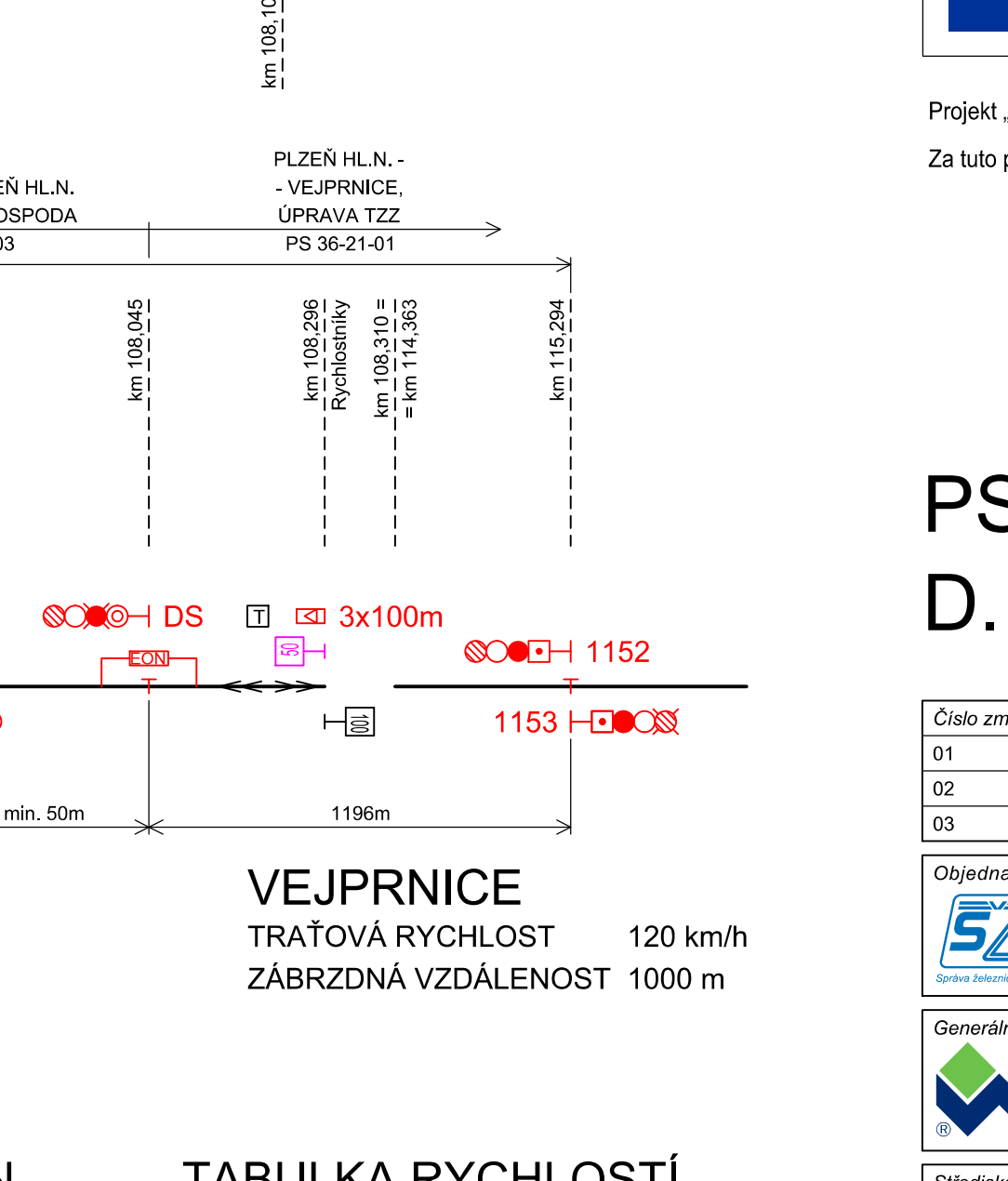
ŽST PLZEŇ HL.N., OBVOD OSOBNÍ NÁDRAŽÍ

TRATOVÁ RYCHLOST 80 km/h
ZÁBRZDNÁ VZDÁLENOST 1000 m



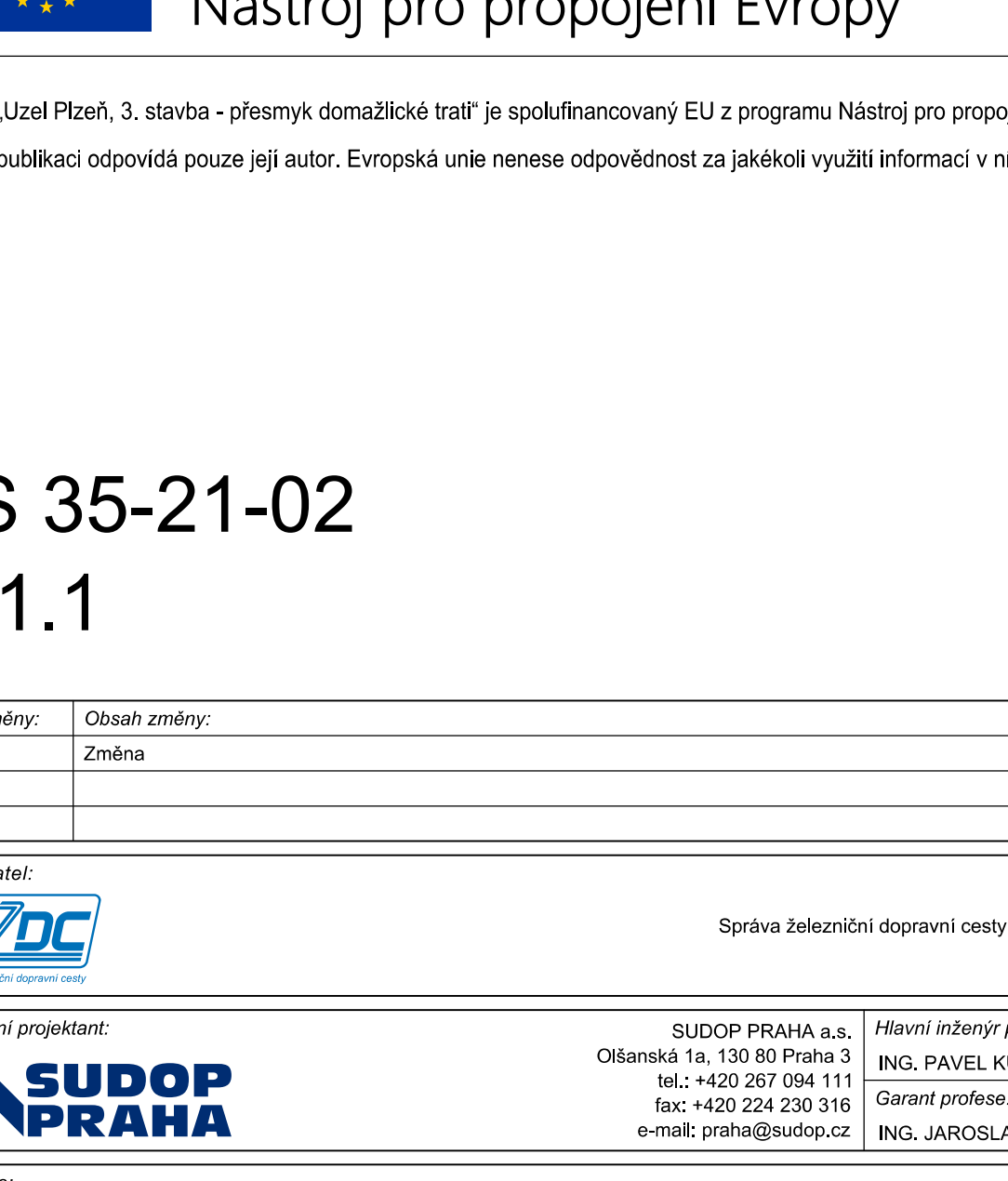
ŽST PLZEŇ HL.N., OBVOD OSOBNÍ NÁDRAŽÍ

TRATOVÁ RYCHLOST 80 km/h
ZÁBRZDNÁ VZDÁLENOST 1000 m



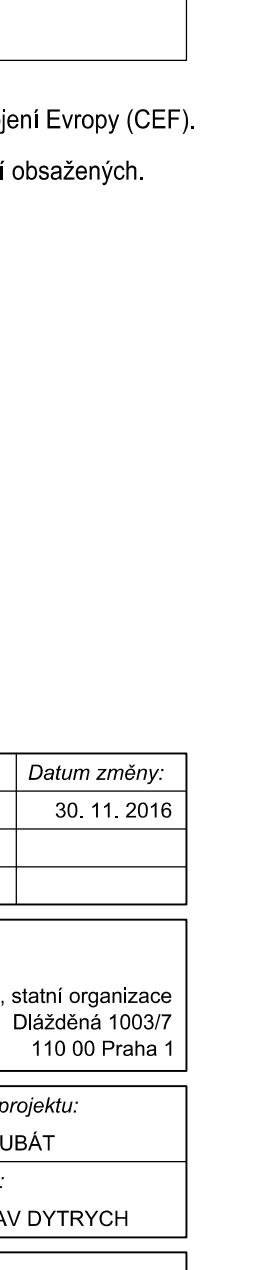
ŽST PLZEŇ HL.N., OBVOD OSOBNÍ NÁDRAŽÍ

TRATOVÁ RYCHLOST 80 km/h
ZÁBRZDNÁ VZDÁLENOST 1000 m



ŽST PLZEŇ HL.N., OBVOD OSOBNÍ NÁDRAŽÍ

TRATOVÁ RYCHLOST 80 km/h
ZÁBRZDNÁ VZDÁLENOST 1000 m



104,7

104,8

104,9

104,9

105,0

105,0

105,1

105,1

105,2

105,2

105,3

105,3

105,4

105,4

105,5

105,5

105,6

105,6

105,7

105,7

105,8

105,8

105,9

105,9

106,0

106,0

106,1

106,1

106,2

106,2

106,3

106,3

106,4

106,4

106,5

106,5

106,6

106,6

106,7

106,7

106,8

106,8

106,9

106,9

107,0

107,0

107,1

107,1

107,2

107,2

107,3

107,3

107,4

107,4

107,5

107,5

107,6

107,6